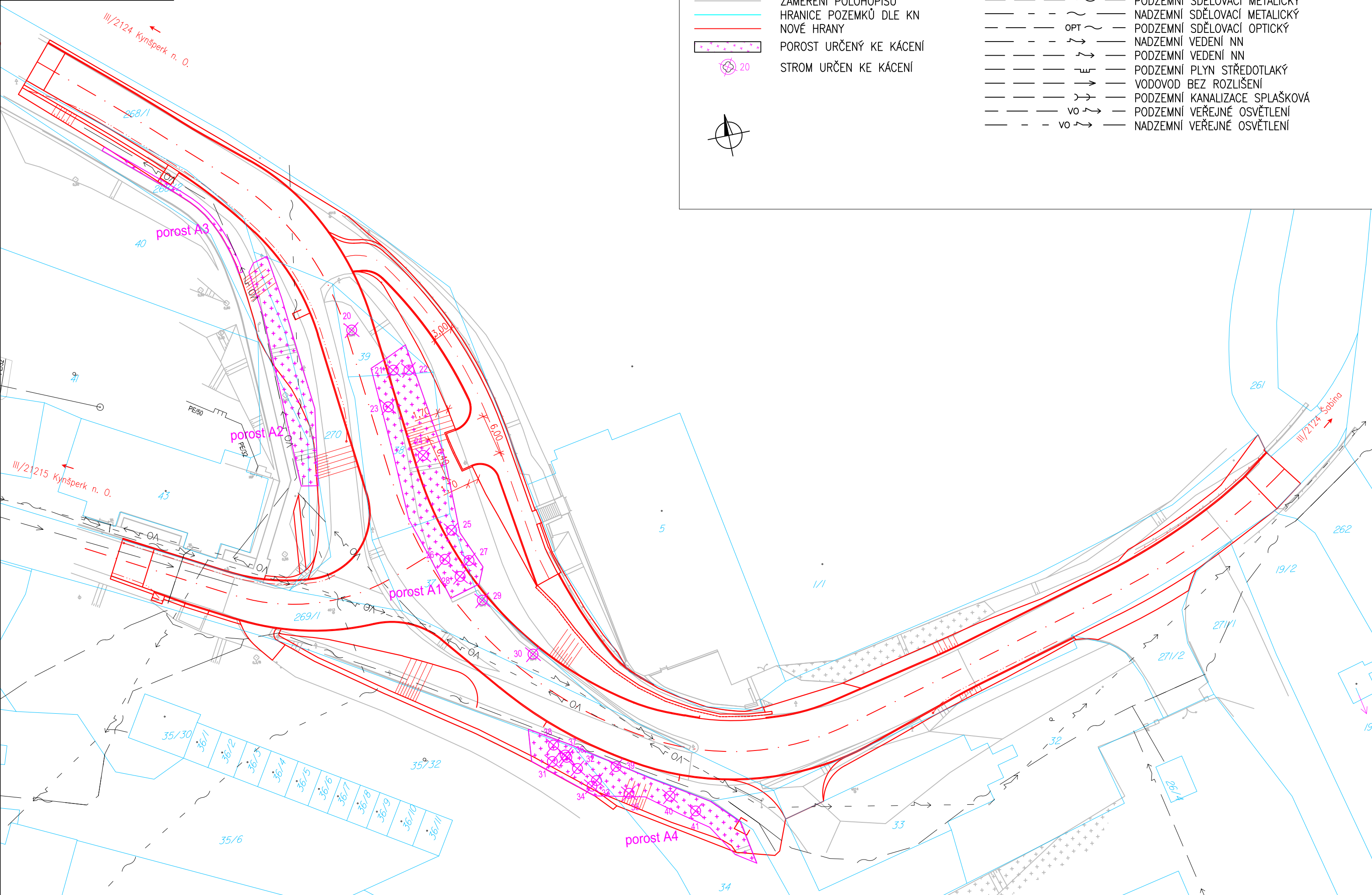


Situace kácení  
M 1:500



LEGENDA:

- OSA KOMUNIKACE
- ZAMĚŘENÍ POLOHOPOISU
- HRANICE POZEMKŮ DLE KN
- NOVÉ HRANY
- POROST URČENÝ KE KÁCENÍ
- STROM URČEN KE KÁCENÍ

STÁVAJÍCÍ INŽENÝRSKÉ SÍTĚ:

- PODZEMNÍ SDĚLOVACÍ NEZAMĚŘ./NEOVĚŘ.
- PODZEMNÍ SDĚLOVACÍ METALICKÝ
- NADZEMNÍ SDĚLOVACÍ METALICKÝ
- PODZEMNÍ SDĚLOVACÍ OPTICKÝ
- NADZEMNÍ VEDENÍ NN
- PODZEMNÍ VEDENÍ NN
- PODZEMNÍ PLYN STŘEDOTLAKÝ
- VODOVOD BEZ ROZLIŠENÍ
- PODZEMNÍ KANALIZACE SPLAŠKOVÁ
- PODZEMNÍ VEŘEJNÉ OSVĚTLENÍ
- NADZEMNÍ VEŘEJNÉ OSVĚTLENÍ

Č.	Datum	Popis	Vypracoval	Schválil
REVIZE				

Souřadnicový systém S-JTSK, Výškový systém Bpv

Objednatel:	<b>Krajská správa a údržba silnic Karlovarského kraje, příspěvková organizace Sokolov, Chebská 282, 356 01</b>
-------------	--

Navrhl/vypracoval: Ing. Štěpán Hlaváč	Zodpovědný projektant: Ing. Karel Fazekas	Zhotovitel: <b>PRAGOPROJEKT, a.s. K Ryšánce 1668/16, 147 54 Praha 4</b>	Podzhotovitel: <b>4roads s.r.o. Jugoslávských partyzánů 1426/7 160 00 Praha 6 +420 778 712 814</b>
Technická kontrola: Ing. Pavel Paška	Hlavní inženýr projektu: Ing. Štěpán Hlaváč		

Kraj:	Karlovarský	Čís.sm.obj.:	21/ODO/2019
Katastrální území:	Libavské Údolí	Čís.akce:	19015
Akce:	III/212 4 a III/212 15 Modernizace křižovatky Libavské Údolí	Datum:	04/2020
		Formát:	3x A4
		Měřítko:	1:500
Část:	C Situační výkresy	Stupeň:	DUSP/PDPS
Příloha:	Situace kácení	Číslo přílohy:	C.4